

わたしたちは、地域の人々のつながりを大切に、一人ひとりの「ふだんの 暮らしの しあわせ」をともに追求します

たけとよのふくし

特集

家族が笑顔になれる場所 家族等の集まりの場の紹介

令和6年
11月1日号
第176号

さまざまな悩みごとを抱える人たちがいる中で、その家族も一緒に考え続けています。
武豊町にあるさまざまな家族支援の取り組みをご紹介します。



かたばみ家族会

たまりん

こどもおとなノ
ゆるりサークル

今月号の主な内容

- イベント案内
親子ふくし映画会「FLY!フライ」
Taga Art Festival「たが芸術祭」
- 報告
赤い羽根協賛
「児童生徒作品コンクール入選者」
- 受講者募集
認知症について学ぼう！
「認知症サポーター養成講座」
心も体もすっきり健康習慣！
「フレイル予防トレーニング」
社会生活講座
「安心して暮らすための成年後見制度」

この広報紙は、みなさまから寄せられた社会福祉協議会費をもとに作成しています。



Instagram



武豊町
社協 HP



悩みを抱え支援を必要とするのは当事者だけではありません。その家族もまた悩みを抱えています。家族を支える取組みをご紹介します。

学校に“行けない・行かない”子どもと親が集う場所

こどもトおとなノゆるりサークル

はな だ あゆ み
花田鮎美さん

子どもが不登校になったことがきっかけとなり、子どもやその親を支える「こどもトおとなノゆるりサークル」を仲間とともに設立。

子どもが学校を休みはじめた 当時からふりかえって

「体調が悪いなら、学校休んでもいいよ」と子どもに伝えたら、ずっと休みが続くことに。まさか自分の子どもが不登校になるとは思ってもいませんでした。

当初は、あせりや戸惑いがありましたね。このまま外に出ることができなくなるのでは、家族以外と関わるができなくなるのでは、といった悪いイメージが頭に浮かんでいました。反面、この子なら大丈夫といった前向きに信じる気持ちもあり、いろいろな感情や考えが入り混じっていました。

「学校に行ってほしい」と思うこともありました。それは親の気持ちにすぎませんが、子どもが家の中でおだやかに過ごせる環境をつくるために何が必要なのか、ダメな対応の仕方はいかなどを考えていました。もともと、子どもが学校を休む以前から、日々の悩み事を聴いていました。不登校になってからも、子どもの気持ちや意志を聴くことができていることは良かったのかなあと思います。

素朴な疑問から立ち上がった親の会

身近に不登校の子どもがいるお母さんがいたこともあり、以前から不登校の話題に触れる機会はありました。でも、いざ自分のこととなると、状況もかわります。不安や悩み、心のモヤモヤが募ります。そんな時ふと思ったんです。同じような立場の人はどんな悩みを抱えているんだろう、いろんな人の話を聞いてみたいなど。

情報を集める中で、町外で行われていた集まりに参加する機会を得ました。そこには、親だけではなく、学校の先生、社会福祉協議会の職員の方が参加され、不登校に関するいろいろな悩みを話しながら、情報交換していました。しかも、会の終わりには参加者が笑顔で帰っていく。「これだ!これを武豊でもやりたい!」と。それが親の会を作ろうと思ったきっかけです。

その後、仲間に声をかけながら準備をすすめ、「ゆるり親の会」の活動に至っています。

解決にはならないけれど 心が軽くなれば笑顔になれる

親の会では、いろいろな話が出てきます。一番理解してほしい家族から責められる、自分の子育ての仕方が悪かったのではないかと考えてしまう、将来の進学のことを気になっているという話も聞きました。だからこそ、親の会ではちょっと聞いてほしいことや困りごとを気軽に話してもらい、笑顔になって家に戻ってほしい。子どもは親の顔を見て生活しています。親が笑顔でいることで、子どもも笑顔になっていけるのではないかと考えています。

今後は、親が悩みを抱えこむことで孤独・孤立にならないように、地域や学校ともつながって、お互いを知る機会を作っていきたいです。

不登校:何らかの心理的・情緒的・身体的あるいは社会的要因・背景により、子どもが登校しない、あるいはしたくともできない状況にあることをいいます。(病気や経済的理由によるものを除く)

家族等の集まりの場の紹介

不登校

こどもととなノゆるりサークル

さまざまな角度から 子どもと親の力に

ゆるりサークルでは、不登校に関するさまざまな活動を行っていますが、親を主な対象にした取組みとして「ゆるりカフェ」と「親の会」があります。ゆるりカフェは、子育てや悩み事などを“ゆるり”とお話する場。親の会は情報や感情を共有する場で勉強会を行うこともあります。細かな違いはありますが、どちらも不登校のお話ができます。



ゆるりカフェ

対象：子ども、保護者
日時：毎週木曜日13時～16時
会場：NPO法人SmileyDream
(武豊町六貫山3-84)

ゆるり親の会

対象：保護者
開催日：偶数月
*日時・会場の詳細はInstagram
の情報をご覧ください



こどもと
となノ
ゆるり
サークル
Instagram

精神障がい

かたばみ家族会

人にはなかなか言えないからこそ 悩みを話してほしい

精神障がいのある当事者だけではなく、家族もまた悩み苦しんでいます。でも、精神障がいのことを家族以外に話すことはなかなかできません。

かたばみ家族会では、同じ気持ちや体験を共有するとともに、解決に至らないまでも、ヒントをもらったり、安心感を得られる場を提供しています。月2回開催していますが、ご都合がつかない日時に参加いただけます。詳しくお知りになりたい場合は、電話でお問い合わせください。

対象：精神障がいのある人を身内にかかえる家族
日時：毎月第1木曜日 14時～
(武豊町中央公民館)
毎月第3火曜日9時30分～
(武豊町思いやりセンター)
問合せ：090-5450-3886/代表：森

認知症介護

たまりん

認知症介護特有の悩みやエピソードを分かちあう

「たまりん」は認知症介護家族の集まりの場です。認知症のある人を介護する中では、特有の悩みが出てきます。認知症の診断を受けたのち家族は何をすればいいのか、失敗事を隠してしまう本人にどう対応すればいいのかなど具体的な悩みが話題にあがります。認知症介護の経験者や介護の専門職も参加しているので、介護に関するヒントも得られるかもしれません。周りの人にはなかなか言えないことを、同じような体験をしている人と分かちあいましょう。



対象：認知症介護をしている人
日時：毎月第3木曜日 13時30分～
(武豊町思いやりセンター)
問合せ：0569-74-3305
武豊町地域包括支援センター

この他にも、知的障がいのある人の団体「**手をつなぐ育成会**」や不登校や引きこもりがちの方、その家族を応援する「**朴の会(ほおのかい)**」があります。

詳しくは武豊町社会福祉協議会(☎0569-73-3104)までお問い合わせください。

武豊町共同募金委員会からのご案内

10月1日から、自治会を通じて「戸別募金」にご協力いただき、ありがとうございます。みなさまからお寄せいただきました赤い羽根共同募金は、災害時には「災害ボランティアセンター」の設置や運営など、被災地支援にも役立っています。

誰もが住み慣れた地域で安心して暮らせる地域づくりのために赤い羽根共同募金運動にご協力をお願いいたします。

第76回赤い羽根協賛 児童生徒作品コンクール入選者

武豊町内の小・中学生のみなさんから、書道の部437点、ポスターの部189点の応募があり、入選作品が決定しました。

【書道の部】

愛知県共同募金会佳作

勝井 麦 (緑丘小学校3年)
岩崎 蒼生 (緑丘小学校3年)
山下 楓純 (武豊小学校4年)
杉浦 早紀 (武豊小学校6年)
山田 みなみ (武豊中学校2年)
平内 亜花梨 (武豊中学校2年)
小嶋 彩心 (武豊中学校3年)

武豊町共同募金委員会会長賞

大場 日愛 (武豊中学校3年)

武豊町共同募金委員会佳作

安田 彩良 (武豊小学校2年)
藤田 さほ (武豊小学校4年)

【ポスターの部】

愛知県共同募金会佳作

山本 湊士 (緑丘小学校2年)
木下 碧人 (武豊小学校3年)
田中 順仁 (緑丘小学校4年)
寺澤 月妃 (武豊小学校5年)
岡村 友愛 (衣浦小学校5年)
澤田 知花 (富貴小学校6年)
杉江 葵 (武豊中学校3年)

武豊町共同募金委員会会長賞

堀田 莉菜 (緑丘小学校6年)

武豊町共同募金委員会佳作

河原 美玖 (武豊小学校6年)
中原 鈴菜 (武豊中学校3年)



入場
無料

親子ふくし映画会 FLY! フライ

日時 12月21日(土) 9時30分～13時頃 (9時開場)

会場 武豊町中央公民館 講堂

対象 武豊町在住の方 (定員180名)

入場 無料 (チケット制・定員になり次第 受付終了)

チケット配付について

〈申込フォームでの配付方法〉

11月19日(火) 9時から右記のフォームで受付
後日、メールにてチケット送信

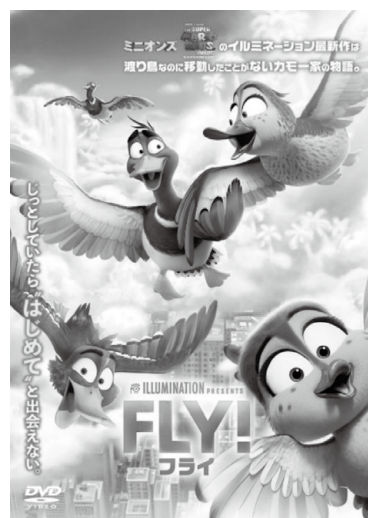
〈社会福祉協議会 窓口での配付方法〉

11月19日(火) 9時から窓口受付
チケット用紙をお渡し



申込フォーム

上映後はゲームや
健康チェックができます!



DreamWorks The Boss Baby
© 2018 DreamWorks Animation LLC.
All Rights Reserved.
©2018 Universal Studios. All Rights Reserved.

問合せ 武豊町社会福祉協議会 ☎0569-73-3104

親子ふくし映画会は、みなさまから寄せられた赤い羽根共同募金の配分を受けて開催します。

8月19日
～31日

夏のボランティア体験

町内福祉施設等

中 高校生や大学生にボランティアや地域活動に関心をもってもらうため、夏休み期間を利用して、青少年等サマーボランティアスクールを開催しました。参加者は、地域の公民館で開催されているサロンや福祉施設等での利用者交流などさまざまな活動に取り組みました。保育園で体験をした中学生は「将来は保育士になりたいと思って参加しました。保育園の先生がどのように子どもと接しているか、知ることができた」と話していました。



9月3日

目からウロコ! スマホの便利な使い方

思いやりセンター

「ス マホでどんなことができるのか」、「使い方がよくわからない」という声があがる中、スマホの使い方や便利な機能を知ってもらうためのシニア向けスマホ教室を開催しました。ソフトバンク株式会社のスマホ教室認定講師を招き、実際にスマホに触れながら具体的なスマホの機能を体験。参加者からは「初めて知る機能があった」「音声入力をさっそく使いたい」などの感想をいただきました。



9月14日

わくわく岐阜探検隊! 子ども会バス旅行

町 内にある9つの子ども会同士の交流を深め、思い出に残る一日を過ごそうと、バス旅行を実施しました。5・6年生の子どもたちや役員ら67名が参加し、岐阜県各務ヶ原市にある「アクアトトぎふ」と「岐阜かがみがはら航空宇宙博物館」を訪れました。

水族館ではアマゾン川に住む巨大なピラルクに驚き、航空宇宙博物館では間近で見る本物の飛行機に目を輝かせていました。

今回の旅行を通して、子どもたちは異なる地域の子どもらと交流し、貴重な体験をすることができました。



9月21日

がんばりすぎず、 しれっと認知症介護

武豊町民会館ゆめたろうプラザ

9 月21日の世界アルツハイマーデーに合わせ、認知症を知る講演会を開催し、岩手県に住む母親の遠距離介護されている工藤広伸さんにお話しいただきました。「認知症介護で大変なことがあっても、何事もなかったかのように“しれっと”暮らしたい」「親のためと思って介護すると辛くなる。自分のためにとって考える」など、介護の心構えやコツなどを具体例を交えながらご紹介いただきました。



認知症サポーター養成講座 申込み受付中!



申込フォーム

認知症の人や高齢者に関する総合的な相談を受けている職員による講座です。認知症についての知識、認知症になった人の気持ちや接し方、武豊町や全国で行われている認知症を支える活動について学ぶことができます。

日 時: 12月1日(日) 13時～14時30分
会 場: 地域交流センター 2階多目的ホールABC (武豊町字忠白田11-1)
対象・定員: 武豊町に在住・在勤の方(年齢不問) 50人
参加費: 無料 受講者にはサポーターの証“オレンジリング”をプレゼント!
申込み・問合せ: 電話もしくは右上の二次元コードからお申し込みください。
武豊町地域包括支援センター ☎0569-74-3305



私たちの生活を支える居場所やサービス
人財等をご紹介します。

家具転倒防止のお手伝いしています

防災ボランティアの会 家具固定部会では、武豊町から依頼を受けて「家具転倒防止金具取付制度」の家具固定作業を行っています。主に高齢者世帯の利用が多いようですが、障がい者世帯や母子世帯も対象になっているので、活用いただけるとよいですね。

制度の対象にならない方には、私たちが家具固定方法の相談・助言も行っています。定例会の会場で、取付け見本の展示や道具の紹介もしていますので、気になる方は、ぜひお越しください。

武豊町防災ボランティアの会
家具固定部会

家具固定の見学・相談

日時 毎月第2日曜日 13時～15時
(家具固定部会)

会場 富貴中学校敷地内
旧用務員室

「防災ボランティアの会」に関する問合せ先 武豊町社会福祉協会 ☎0569-73-3104

日常のお金の出し入れ、福祉サービスの利用手続き

日常生活自立支援事業がお手伝いします

このようなことでお困りではありませんか？

- 生活費の計算や支払いがうまくできない →生活支援員がお手伝いします
- ヘルパーさんを頼みたいけど、どうすれば →利用手続きのお手伝いをします
- 通帳などの大事な書類の管理が心配 →安全な場所にお預かりします



対象者 認知症高齢者、知的障害者、精神障害者などで判断能力が不十分な方
*利用にあたっては面接による申請・審査が必要です

問合せ 武豊町社会福祉協議会 ☎0569-73-3104

週1回からでもOK!ホームヘルパー募集!!

週1回でもOK! 時給1,818円～ 資格要件あり まずはお問合せください

問合せ 武豊町社会福祉協議会 ☎0569-73-3104



車いすの貸出し

利用料無料

通院や外出など、一時的に必要な場合にご利用ください。

対象 町内に在住の方

貸出期間 15日以内

*手続きの際、身分証明書が必要



詳細はこちら



福祉車両の貸出し

利用料無料

車椅子に乗ったまま乗降できるスロープ付きの車両です。

対象 町内に在住で車いす利用をする方
及び介助する方

貸出期間 原則1日(旅行の場合は3日以内)

貸出車両 エブリイ
(車いす利用者、運転手含め最大4名)
スペースア
(車いす利用者、運転手含め最大3名)

手続方法 運転者の免許証を持参の上、社会福祉協議会窓口へ。利用予約は貸出日の2か月前の同日から可能。

注意 燃料費と事故に伴う損害賠償、修理費用は利用者負担



詳細はこちら

11月

2024 November

- 3日 ひきこもり・不登校の家族会
- 3日 赤い羽根共同募金×図書館フェスタ2024
- 6日 知多5町老人クラブいきいき連合会グラウンドゴルフ大会(予備日7日)
- 7日 ほっとCafé(14日(木)、21日(木)、30日(土))
- 8日 リフレッシュカフェ
- 9日 おいでん北山(おとなりカフェ北山)
- 9日 } 産業まつりにて赤い羽根共同募金運動
- 10日 } 10日 おいでん三井家(おとなりカフェ上ヶ)
- 11日 いこいご笠松(おとなりカフェ笠松)(25日)
- 12日 ここちゃんサポート相談(ひきこもり・不登校の専門相談)(26日)
- 16日 ひきこもり・不登校の居場所
- 19日 家庭介護者等養成研修(ハートフルケアセミナー)(27日(水))
- 21日 あれあれモーニング(認知症カフェ)
- 21日 たまりん(認知症介護家族集まりの場)
- 24日 災害ボランティアフォローアップ研修
- 25日 生活支援ボランティア交流会
- 30日 よし子さん家(おとなりカフェ玉西)

12月

2024 December

- 1日 ひきこもり・不登校の家族会
- 1日 認知症サポーター養成講座
- 5日 ほっとCafé(12日(木)、19日(木))
- 5日 子ども食堂連絡会
- 8日 50代からのヘルストレーニング(資生堂・歯科医師会コラボ)
- 8日 おいでん三井家(おとなりカフェ上ヶ)
- 9日 いこいご笠松(おとなりカフェ笠松)(23日)
- 10日 ここちゃんサポート相談(ひきこもり・不登校の専門相談)(24日)
- 11日 社会生活講座「安心して暮らすための成年後見制度」
- 13日 リフレッシュカフェ
- 14日 おいでん北山(おとなりカフェ北山)
- 14日 たが芸術祭
- 15日 よし子さん家(おとなりカフェ玉西)
- 19日 理事会
- 19日 たまりん(認知症介護家族集まりの場)
- 21日 ひきこもり・不登校の居場所
- 21日 親子ふくし映画会
- 23日 わいわい子どもひろばin大足

寄付御礼

令和6年8月1日~令和6年9月30日

(敬称略)

社会福祉のために多くの「まごころ」が寄せられました。深くお礼申し上げます。皆様からの寄付金・寄贈品は、寄付された方の希望される用途を尊重し社会福祉のため有効に活用させていただきます。

寄付者	寄付金・寄贈品	寄付者	寄付金・寄贈品
匿名(22件)	米、野菜、レトルト食品、乾麺、調味料、飲料水、日用品等	久保 操	千羽鶴
akc.labo享栄工業	食料品	江本 敏夫	野菜
明治安田生命 常滑営業所	ペットボトルキャップ	佐原 翔	カップラーメン
知多東理容組合	ペットボトルキャップ、ベルマーク、古切手	じろちゃんころっけ(ゆめじろう)	2,110円
石原 健和	クオカード	玉貫区盆踊りを応援する会	32,350円
		朝岡 喜代治	20,000円

*お詫び/たけとよのふくし174号(令和6年7月号)、175号(令和6年9月号)の本欄において「敬称略」の記載漏れがありました。お詫びいたします。

食料品の寄付受け付けています。家庭等にある食料品で提供いただける品物はありませんか?

賞味期限切れや賞味期限が明記されていない食品、開封されている食品等は受け取りができません。(野菜やお米を除く)



詳細はこちら

お困りごとは武豊町社会福祉協議会の「まるっここ相談」へ

私たち武豊町社会福祉協議会では、福祉の専門職がさまざまな相談に対応しています。

以下にすることがありましたらお問い合わせやご相談ください。

- ・介護や高齢者の福祉サービス利用のこと
- ・ボランティアに関すること
- ・障害福祉サービスの利用のこと
- ・経済的な困りごと
- ・不登校や引きこもりに関すること

心も体もすっきり健康習慣!

フレイル予防トレーニング

リハビリのために開発されたピラティスをもとにした体操を行います。虚弱な状態になる「フレイル」の予防に役立ちます。

日時 令和6年12月6日～令和7年3月7日までの毎週金曜日 全12回 10時～11時
※令和7年1月3日と24日はお休みです

会場 大足老人憩の家(武豊町字川脇10-1)

参加費 1,000円/12回(初回参加時に集金します)

内容 身体の基本的な動かし方や正しい姿勢を学びながら、インナーマッスルを鍛えるストレッチ体操を行います。



持ち物 ヨガマット(大きめのバスタオルでも可)、フェイスタオル、水分補給用の水、動きやすい服装

対象者・定員 町内在住の65歳以上の方 20人(11月7日～申込み受付、先着順です!)

申込み・問合せ 武豊町地域包括支援センター ☎0569-74-3305

社会生活講座

『安心して暮らすための成年後見制度』

参加費
無料

成年後見制度とは、認知症の高齢者の方や知的障害がある方など、判断能力が不十分な方の権利や財産を守るための制度です。成年後見制度ってどんな制度?どんな人が使えるの?などの疑問や、身元保証との違いなどを、専門家が事例を用いて分かりやすくお話しします。



【講師】 特定非営利活動法人知多地域権利擁護支援センター
事務局長 金森大席 氏

日時 **12月11日(水)** 10時～12時

会場 武豊町中央公民館 2階 視聴覚室

申込み方法 電話もしくは、右の二次元コードからお申し込みください

申込み締切 12月6日(金) ※定員に達し次第、締切ります

定員 60名

申込み・問合せ 武豊町社会福祉協議会 ☎0569-73-3104



申込フォーム

たが芸術祭

Taga Art Festival 2024

日時 12月14日(土) 10時～12時

会場 多賀授産所(武豊町字多賀4-1)

問合せ 多賀授産所 ☎0569-73-5821

多賀授産所は、武豊町多賀にある障がい者支援施設です。

「たが芸術祭」では、利用者が創作活動などで制作した作品を展示します。

型にはまらない個性豊かな芸術作品をぜひご覧ください。

当日は、授産製品販売も行います。(せんべい、花の苗、ひも織マット、小物雑貨など)

